

# Document Scanners

## fi-5110C / fi-5015C

workgroup



fi-5015C





fi-5110C



- 15 pagine al minuto (solo fronte) a 150 dpi
- 30 immagini al minuto (fronte/retro con fi-5110C) a 150 dpi
- Pannello frontale programmabile per Scan-to-File, Scan-to-Mail, Scan-to-Print, Scan-to-Application e altre funzioni
- ADF (caricatore automatico di documenti) da 50 fogli
- Interfaccia USB 2.0
- Versione completa di Adobe® Acrobat® 9.0 Standard
- Versione completa di ABBYY® FineReader 8.0 Professional
- Driver TWAIN e ISIS inclusi

shaping tomorrow with you

**FUJITSU**

|                 |                                                                                    |                                                                                     |                                                                                     |                                                                                     |                 |
|-----------------|------------------------------------------------------------------------------------|-------------------------------------------------------------------------------------|-------------------------------------------------------------------------------------|-------------------------------------------------------------------------------------|-----------------|
| <b>fi-5110C</b> | 50 Sheets                                                                          | 50 to 600 dpi                                                                       | Simplex 15 ppm                                                                      | Duplex 30 ipm                                                                       |                 |
|                 |  |  |  |  |                 |
|                 | 50 Sheets                                                                          | 50 to 600 dpi                                                                       | Simplex 15 ppm                                                                      |                                                                                     | <b>fi-5015C</b> |

## Acquisizioni professionali per tutte le applicazioni

Gli scanner da tavolo fi-5110C / fi-5015C offrono una gestione agevole del materiale cartaceo, elevata velocità di elaborazione, dimensioni compatte e risultati sempre ottimali. I due modelli e il software integrato costituiscono una soluzione completa per le applicazioni aziendali e rappresentano un'introduzione semplice ed efficiente in termini di costi alla gestione professionale dei documenti.

### Velocità e flessibilità

I modelli fi-5110C e fi-5015C di Fujitsu semplificano le mansioni d'ufficio quotidiane, ottimizzando i flussi di lavoro, in particolare nelle piccole aziende. Le caratteristiche chiave di questi scanner da scrivania sono un funzionamento intuitivo e una integrazione seamless totale nelle applicazioni di gestione della documentazione esistenti. Entrambi gli scanner possono essere attivati tramite un pannello comandi programmabile, con funzioni quali Scan-to-File, Scan-to-Fax, Scan-to-Print e Scan-to-Email. È inoltre possibile il trasferimento diretto delle immagini al programma di riconoscimento ottico ABBYY® FineReader 8.0 Professional (incluso), che consente di risparmiare tempo e utilizzare le informazioni cartacee in modo più efficiente, con i dati permanentemente archiviati in formato digitale.

Gli scanner fi-5110C e fi-5015C offrono entrambi un'eccellente velocità di acquisizione pari a 15 pagine al minuto alla risoluzione di 150 dpi, mentre il modello fi-5110C, dotato di funzione fronte/retro, è in grado di acquisire 30 immagini al minuto a 150 dpi. L'alimentatore automatico da 50 fogli (ADF) assicura un trascinamento costante dei documenti, consentendo l'acquisizione automatica di lotti di documenti composti da più pagine.

Grazie alle dimensioni estremamente compatte, gli scanner Fujitsu possono essere agevolmente posizionati su ogni scrivania; l'ingombro del fi-5110C è particolarmente ridotto grazie alla dotazione di un vassoio pieghevole per la raccolta della carta.



L'fi-5015C combina l'efficientissimo ADF con un piano di esposizione in formato A4 per l'acquisizione di documenti unici o di valore storico, materiale fotografico, pagine di riviste o documenti rilegati.

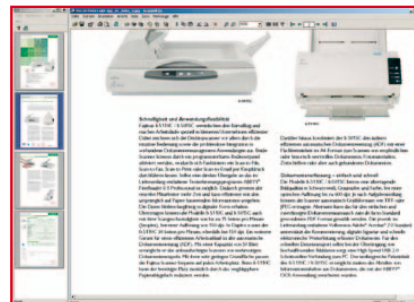
### Facile e rapida cattura dei documenti

L'fi-5110C e l'fi-5015C offrono un'eccezionale qualità d'immagine, in bianco e nero, scala di grigi e colore, con risoluzioni ottiche fino ad un massimo di 600 dpi. Gli scanner sono in grado di creare automaticamente ed in funzione della selezione attuata, formati quali TIFF, JPEG, oppure PDF (quest'ultimo in particolare diventato lo standard "de facto" per lo scambio sicuro dei documenti).

La versione completa di Adobe® Acrobat® 9.0 Standard, inclusa, supporta l'aggiunta di commenti, firme digitali e il rapido trasferimento elettronico dei documenti catturati. Il pacchetto completo in dotazione con l'fi-5110C e l'fi-5015C consente inoltre di recuperare informazioni contenute nei documenti elaborati con l'applicazione OCR ABBYY®. Una veloce interfaccia USB 2.0 offre un rapido trasferimento dei dati al PC, incluse le immagini ad elevata risoluzione.

### Ottimi risultati con requisiti di memoria ridotti

Idealmente, gli scanner dovrebbero essere in grado di digitalizzare i documenti con rapidità, offrendo una qualità elevata, senza utilizzare una quantità eccessiva di memoria. L'fi-5015C, in particolare, è ideale per l'acquisizione rapida e l'archiviazione di documenti rilegati. Come l'fi-5015C,



l'fi-5110C richiede poca memoria per l'archiviazione di file di immagine ottimizzati. In quest'ambito, entrambi i modelli offrono eccellenti risultati rispetto agli scanner grafici o le unità multifunzione e,

a differenza degli scanner con piano d'esposizione,





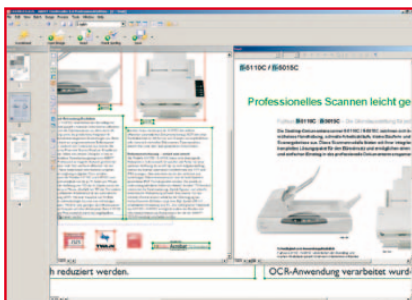
ABBY  
**FineReader**  
OCR

ADOBE ACROBAT 9 STANDARD 

per uso domestico o per DTP, sono in grado di acquisire documenti ad una risoluzione di 150-600 dpi, con una profondità di colore massima di 24 bit. Con l'incremento della risoluzione e del colore, i requisiti di memoria aumentano esponenzialmente, senza tuttavia introdurre alcun vantaggio effettivamente percepibile dall'utente.

### Elevata qualità dell'immagine

In ambito professionale, l'acquisizione dei documenti è ormai diventata una mansione quotidiana ed ecco quindi l'importanza di utilizzare un processo di acquisizione affidabile, che non comporti un carico di lavoro aggiuntivo, assicurando un'ottima qualità del materiale elaborato. Il problema della qualità viene genericamente affrontato dotando gli scanner di software per l'editing delle immagini, ma spesso la velocità di scansione viene notevolmente ridotta.



Il problema della qualità viene genericamente affrontato dotando gli scanner di software per l'editing delle immagini, ma spesso la velocità di scansione viene notevolmente ridotta.

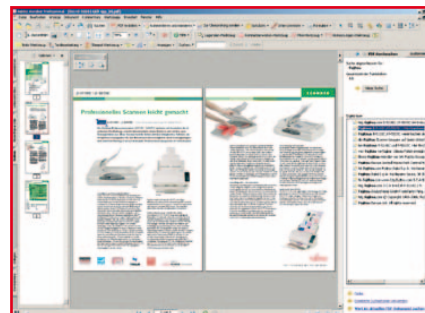


Nel caso degli scanner fi-5110C e fi-5015C di Fujitsu, l'elaborazione delle immagini avviene già durante il processo di acquisizione. Funzioni hardware integrate consentono all'utente di controllare il processo di ottimizzazione delle immagini utilizzando i driver TWAIN e ISIS™ in dotazione.

Funzioni come l'ottimizzazione delle immagini, il controllo dei difetti, l'eliminazione automatica dell'effetto moiré e lo screening dei colori migliorano automaticamente la qualità delle immagini, che non necessitano quindi di interventi di post-produzione, dispendiosi in termini di tempo.

### Riconoscimento ottico semplificato

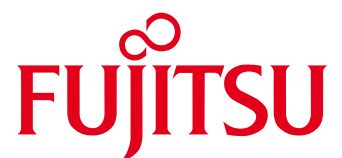
Nel caso di un gran numero di documenti da digitalizzare, è necessario l'uso di un programma di riconoscimento ottico che sia veloce oltre che affidabile. ABBY® FineReader 8.0 Professional, incluso nel pacchetto software dell'fi-5110C e dell'fi-5015C, dimostra che è possibile ricorrere al riconoscimento ottico senza enormi costi aggiuntivi. Una volta installato, FineReader viene lanciato come un qualsiasi altro programma (Word, Excel, ecc.), offrendo all'utente l'opzione di avviare il processo di acquisizione di uno o più documenti facendo semplicemente clic sulla barra dei menu. Un'anteprima del documento acquisito viene visualizzata sullo schermo e l'utente può selezionare l'intero testo o parte di esso, salvandolo nel formato PDF standard. È tuttavia possibile salvare il documento



anche in Word, Excel o altri formati di file comunemente utilizzati in ufficio. Il testo acquisito può essere facilmente reperito ricorrendo alla funzione di ricerca di Adobe® Acrobat®.

### Opzioni per l'fi-5110C

Per l'fi-5110C, è disponibile il software opzionale Soft IPC di Fujitsu per l'elaborazione di elevati volumi di documenti in modalità monocromatica bianco/nero. Questo pacchetto consente di creare e selezionare profili di acquisizione ottimizzati per diversi tipi di documenti e di passare da un profilo a un altro prima che sia applicato a tutto il lotto di documenti.



# fi-5110C / fi-5015C

## Specifiche tecniche



fi-5110C



fi-5015C

| Modello                                              | fi-5110C                                                                                                                                                                                                                                                                                                                                                                                                                                                         | fi-5015C                                                       |
|------------------------------------------------------|------------------------------------------------------------------------------------------------------------------------------------------------------------------------------------------------------------------------------------------------------------------------------------------------------------------------------------------------------------------------------------------------------------------------------------------------------------------|----------------------------------------------------------------|
| <b>Tipo di scanner</b>                               | ADF (caricatore automatico di documenti)                                                                                                                                                                                                                                                                                                                                                                                                                         | ADF (caricatore automatico di documenti) e piano ≥             |
|                                                      | Controllo del doppio pescaggio: lunghezza carta                                                                                                                                                                                                                                                                                                                                                                                                                  | d'esposizione, Controllo del doppio pescaggio: lunghezza carta |
| <b>Metodo di acquisizione</b>                        | Solo fronte / fronte e retro, colore / scala di grigi / monocromo                                                                                                                                                                                                                                                                                                                                                                                                | Solo fronte, colore / scala di grigi / monocromo               |
| <b>Tecnologia di scansione</b>                       | Sensori CCD a colori                                                                                                                                                                                                                                                                                                                                                                                                                                             |                                                                |
| <b>Fonte luminosa</b>                                | Luce bianca a scarica con catodo freddo                                                                                                                                                                                                                                                                                                                                                                                                                          |                                                                |
| <b>Formati documenti</b>                             | ADF Max.: A4 210 x 297 mm, acquisizione di pagine lunghe                                                                                                                                                                                                                                                                                                                                                                                                         | Max.: 216 x 356 mm                                             |
|                                                      | ADF Minimo: A8 52,5 x 74 mm                                                                                                                                                                                                                                                                                                                                                                                                                                      | Minimo: 115 x 140 mm                                           |
|                                                      | Piano di esposizione -                                                                                                                                                                                                                                                                                                                                                                                                                                           | Max.: 216 x 297 mm                                             |
| <b>Grammatura</b>                                    | 52 g/m <sup>2</sup> - 127 g/m <sup>2</sup> (nessuna limitazione con piano di esposizione)                                                                                                                                                                                                                                                                                                                                                                        |                                                                |
| <b>Velocità di acquisizione (JPEG/ A4 verticale)</b> |                                                                                                                                                                                                                                                                                                                                                                                                                                                                  |                                                                |
|                                                      | ADF: colore / scala di grigi / monoc. (150 dpi) 15 ppm (solo fronte), 30 ppm (fronte/retro)                                                                                                                                                                                                                                                                                                                                                                      | 15 ppm (solo fronte)                                           |
|                                                      | Piano di esp.: colore / scala di grigi / monoc. -                                                                                                                                                                                                                                                                                                                                                                                                                | Circa 5,3 secondi (150 dpi)                                    |
| <b>Capacità alimentazione documenti</b>              | 50 fogli (A4: 80 g/m <sup>2</sup> )                                                                                                                                                                                                                                                                                                                                                                                                                              |                                                                |
| <b>Colore di fondo</b>                               | Bianco                                                                                                                                                                                                                                                                                                                                                                                                                                                           |                                                                |
| <b>Risoluzione ottica</b>                            | 600 dpi                                                                                                                                                                                                                                                                                                                                                                                                                                                          |                                                                |
| <b>Risoluzione di uscita</b>                         | 50-600 dpi (con incrementi di 1 dpi)                                                                                                                                                                                                                                                                                                                                                                                                                             |                                                                |
| <b>Formato uscita</b>                                | Binario a 1-bit, scala di grigi 8-bit, colore 24-bit                                                                                                                                                                                                                                                                                                                                                                                                             |                                                                |
| <b>Convertitore AD (interno)</b>                     | 1024 livelli                                                                                                                                                                                                                                                                                                                                                                                                                                                     |                                                                |
| <b>Interfacce</b>                                    | USB 2.0 ad elevata velocità                                                                                                                                                                                                                                                                                                                                                                                                                                      |                                                                |
| <b>Modalità uscita (half-tone)</b>                   | Retinatura                                                                                                                                                                                                                                                                                                                                                                                                                                                       |                                                                |
| <b>Gamma tensione</b>                                | 100-240 V AC, 50/60 Hz                                                                                                                                                                                                                                                                                                                                                                                                                                           |                                                                |
| <b>Assorbimento elettrico</b>                        | In esercizio max. 28 W, in modalità risparmio energia max. 8 W                                                                                                                                                                                                                                                                                                                                                                                                   | In esercizio max. 24 W, in modalità risparmio energia max. 6 W |
| <b>Ambiente operativo</b>                            | Temperatura 5°C-35°C, Umidità relativa 20%-80%                                                                                                                                                                                                                                                                                                                                                                                                                   |                                                                |
| <b>Dimensioni (L x P x A, unità base)</b>            | 293,5 x 166 x 130 mm                                                                                                                                                                                                                                                                                                                                                                                                                                             | 332 x 445 x 179 mm                                             |
| <b>Peso</b>                                          | 2,7 kg                                                                                                                                                                                                                                                                                                                                                                                                                                                           | 5,5 kg                                                         |
| <b>Driver inclusi</b>                                | TWAIN, ISIS™                                                                                                                                                                                                                                                                                                                                                                                                                                                     |                                                                |
| <b>Conformità ambientale</b>                         | ENERGY STAR® e RoHS                                                                                                                                                                                                                                                                                                                                                                                                                                              |                                                                |
| <b>Varie</b>                                         | Rilevamento doppio pescaggio                                                                                                                                                                                                                                                                                                                                                                                                                                     |                                                                |
| <b>Il pacchetto include</b>                          | fi-5110C or fi-5015C, Guida installazione rapida o introduttiva, manuale (cartaceo e su CD), cavo USB, adattatore alimentazione elettrica, CD con driver (TWAIN and ISIS™ per Windows 95/98/ME/NT4/2000/XP), software per la cattura delle immagini ScandAll 21 for Windows, versione completa di Adobe® Acrobat® 9.0 Standard, versione completa di ABBYY® Fine Reader Professional 8.0, Quick Scan Pro Demo (versione di prova), Soft IPC (versione di prova). |                                                                |
| <b>Opzioni</b>                                       | Soft IPC                                                                                                                                                                                                                                                                                                                                                                                                                                                         | -                                                              |



ENERGY STAR® conforme

"Adobe", "Acrobat" e il logo PDF sono marchi registrati o marchi di fabbrica di Adobe Systems Incorporated negli Stati Uniti e/o altri paesi.

| Consumabili | Descrizione                                 | Num. di codice | Annotazioni                                                                                 |
|-------------|---------------------------------------------|----------------|---------------------------------------------------------------------------------------------|
| fi-5015C    | <b>Gruppo cuscinetto</b>                    | PA03209-0550   | Vita in esercizio: 20.000 fogli o un anno. Questi elementi in gomma separano i documenti.   |
|             | <b>Pick Roller</b>                          | PA03209-0551   | Vita in esercizio: 100.000 fogli o un anno. Questi rulli guidano i documenti nello scanner. |
|             | <b>Kit consumabili</b>                      | CON3209-009A   | include 1 pick roller e 5 gruppi cuscinetto in grado di acquisire fino a 100.000 fogli.     |
| fi-5110C    | <b>Materiale di pulizia scanner desktop</b> | SC-SLE-KIT1    | include detergente fluido F1, fogli di pulizia con superficie adesiva e salviette di carta. |
|             | <b>Gruppo cuscinetto</b>                    | PA003360-002   | Vita in esercizio: 50.000 fogli o un anno. Questi elementi in gomma separano i documenti.   |
|             | <b>Materiale di pulizia scanner desktop</b> | PA003360-002   | Vita in esercizio: 100.000 fogli o un anno. Questi rulli guidano i documenti nello scanner. |
|             | <b>Kit consumabili</b>                      | CON3360-001A   | include 1 pick roller e 2 gruppi cuscinetto in grado di acquisire fino a 100.000 fogli.     |
|             | <b>Materiale di pulizia scanner desktop</b> | SC-SLE-KIT1    | include detergente fluido F1, fogli di pulizia con superficie adesiva e salviette di carta. |

Tutti i nomi, i nomi dei produttori, i marchi e i nomi dei prodotti sono soggetti a specifici diritti relativi ai marchi di fabbrica e sono marchi di fabbrica e/o marchi registrati dei rispettivi proprietari. Tutte le indicazioni non sono vincolanti. I dati tecnici possono essere soggetti a modifiche senza alcun preavviso.

**PFU Imaging Solutions Europe Limited**  
 Hayes Park Central  
 Hayes End Road, Hayes  
 Middlesex UB4 8FE  
 Gran Bretagna  
 Tel: (+44-(0)20) 8573 4444  
 Fax: (+44-(0)20) 8573 2643

**PFU Imaging Solutions GmbH**  
 Frankfurter Ring 211  
 80807 Munich  
 Germania  
 Tel: (+49-(0)89) 32378-0  
 Fax: (+49-(0)89) 32378-100

**PFU Imaging Solutions S.p.A.**  
 Via Nazario Sauro, 38  
 20099 Sesto San Giovanni (MI)  
 Italia  
 Tel: (+39) 0226294.1  
 Fax: (+39) 0226294.201

<http://emea.fujitsu.com/scanners>